

GS

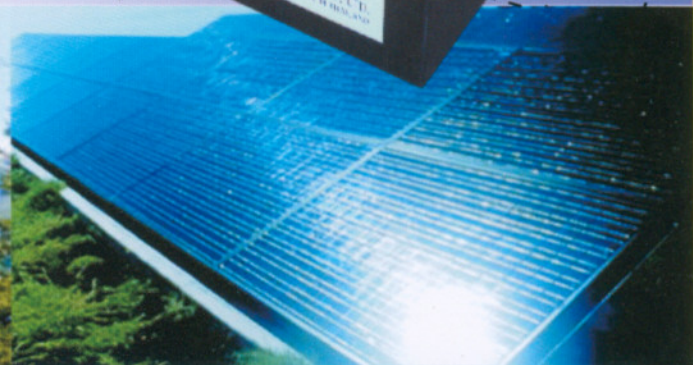
World-Class Technology

DEEP CYCLE BATTERY



BV SERIES

HIGH QUALITY
DEEP DISCHARGE
EXCELLENT POWER
LONG LIFE

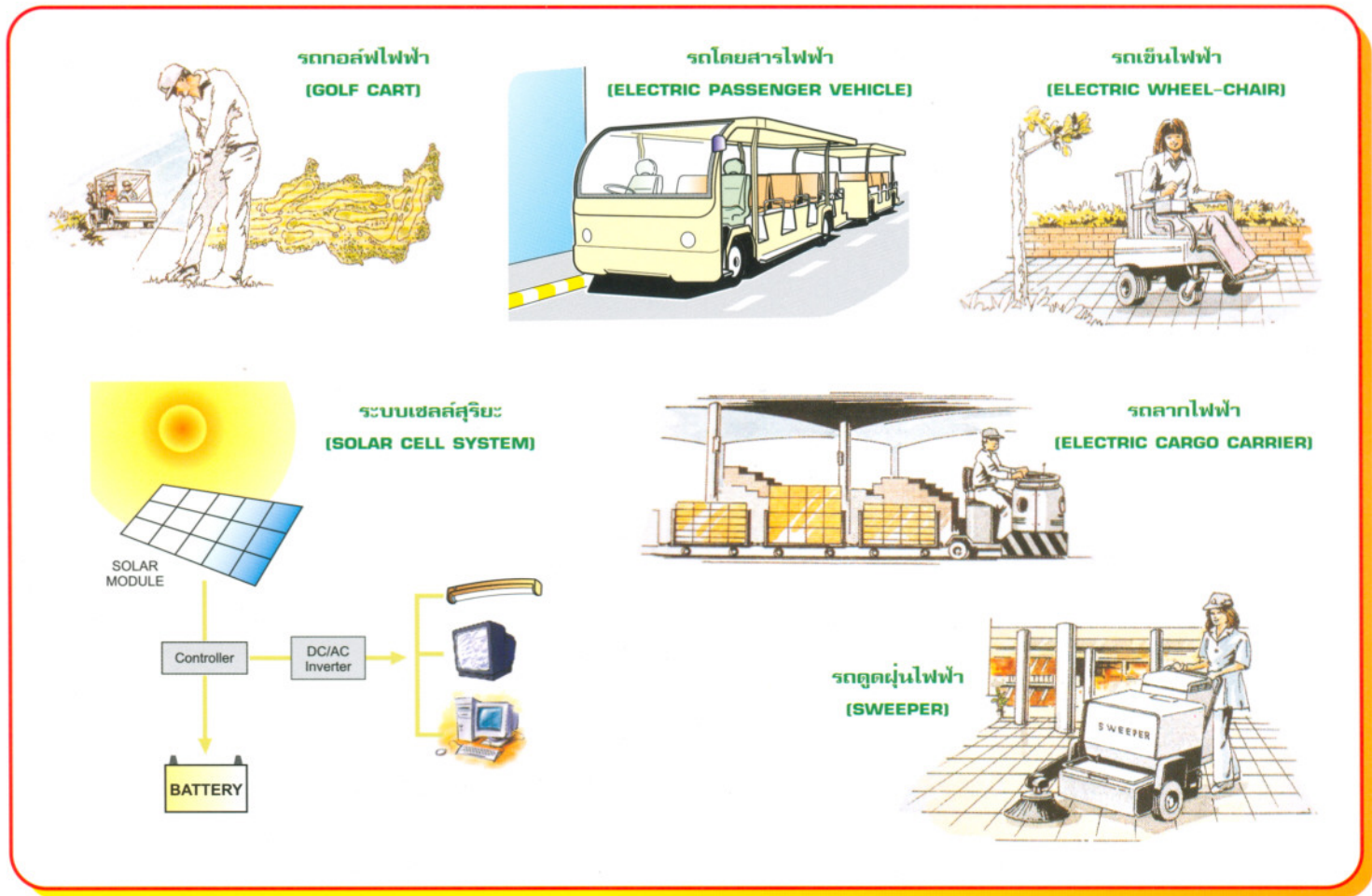


SIAM GS BATTERY CO., LTD.

แบตเตอรี่ชนิดจ่ายไฟมาก (DEEP CYCLE BATTERY)

DEEP CYCLE BATTERY

เป็นแบตเตอรี่ที่สามารถชาร์จไฟ / จ่ายกระแสไฟฟ้าได้มาก (Deep Charge / Discharge) เมื่อเทียบกับแบตเตอรี่รถยนต์ จึงเหมาะสำหรับใช้งานเป็นแหล่งพลังงานขับเคลื่อนรถไฟฟ้าประเภทต่าง ๆ (Electric Vehicles) และเป็นแหล่งเก็บพลังงานไฟฟ้าที่สำคัญในระบบเซลล์สุริยะ (Solar Cell System)

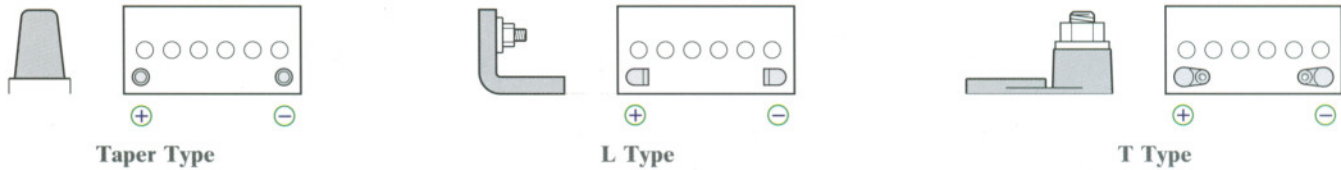


แบตเตอรี่ยี่ห้อ GS BV Series เป็นแบตเตอรี่ชนิดจ่ายไฟมากที่ได้รับการพัฒนาคุณภาพและเทคโนโลยีจากยี่ห้อประเทศญี่ปุ่น โครงสร้างแผ่นธาตุมีความหนาเป็นพิเศษ และใช้ตะกั่วอัลลอยด์ที่มีฟลวงพิเศษมากถึง 5% แบตเตอรี่ยี่ห้อ GS BV Series จึงสามารถชาร์จไฟ/จ่ายกระแสไฟฟ้าได้มาก มีอายุการใช้งานที่ยาวนาน และความน่าเชื่อถือสูง

แบตเตอรี่ยี่ห้อ GS BV SERIES

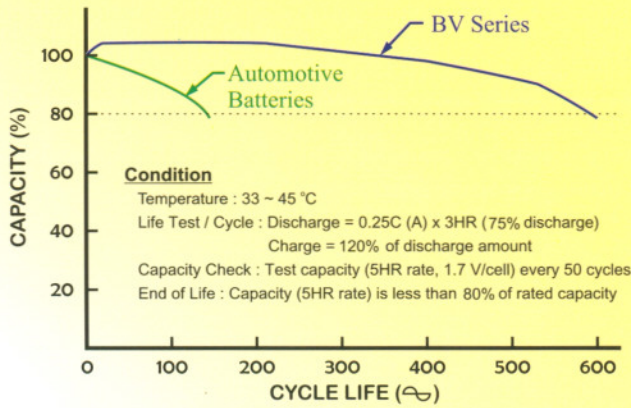
| รุ่น | แรงดันไฟฟ้า (โวลต์) | กำลังไฟฟ้าสำรอง (นาท) | | ความจุไฟฟ้า (Ah @5HR) | ความจุไฟฟ้า (Ah @20HR) | ขนาด (มม.) | | | | น้ำหนัก (ก.ก.) | ชนิดขั้ว |
|--------|---------------------|-----------------------|------|-----------------------|------------------------|------------|---------|---------|------------|----------------|--------------------------------|
| | | @25A | @56A | | | ความกว้าง | ความยาว | ความสูง | ความสูงรวม | | |
| BV130Z | 12 | 244 | 90 | 105 | 130 | 173 | 407 | 209 | 243 | 34 | Taper Type L Type |
| BV150Z | 12 | 280 | 102 | 120 | 150 | 182 | 331 | 248 | 280 | 40 | Taper Type L Type T Type |

ชนิดขั้ว (TERMINAL TYPE)



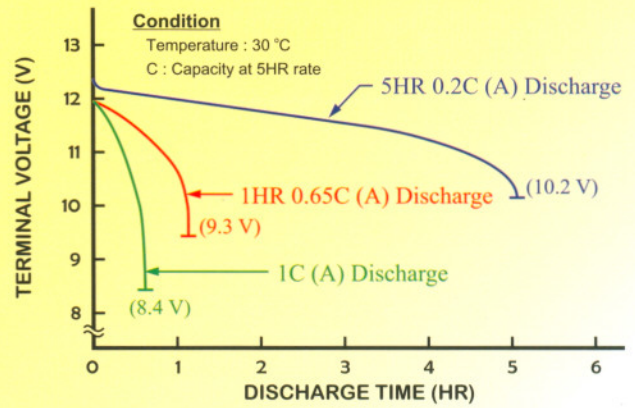
คุณลักษณะแบตเตอรี่บีวี (BV BATTERY CHARACTERISTICS)

กราฟแสดงอายุการใช้งานแบตเตอรี่ BV (Life characteristics)



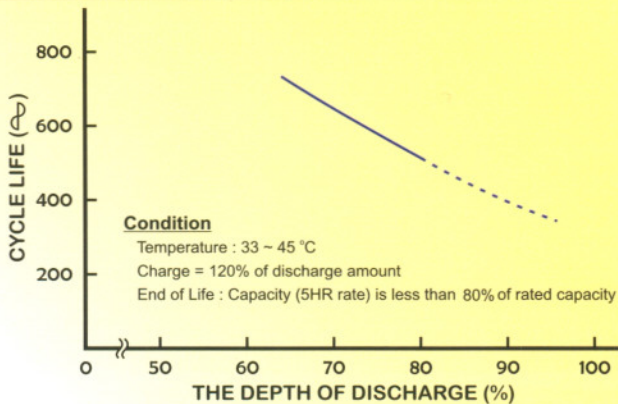
แบตเตอรี่ BV ได้รับการออกแบบให้มีรอบการใช้งานที่ยาวนานกว่า 4 เท่าเมื่อเทียบกับแบตเตอรี่รถยนต์

กราฟแสดงการจ่ายกระแสไฟฟ้า (Characteristics of discharge)



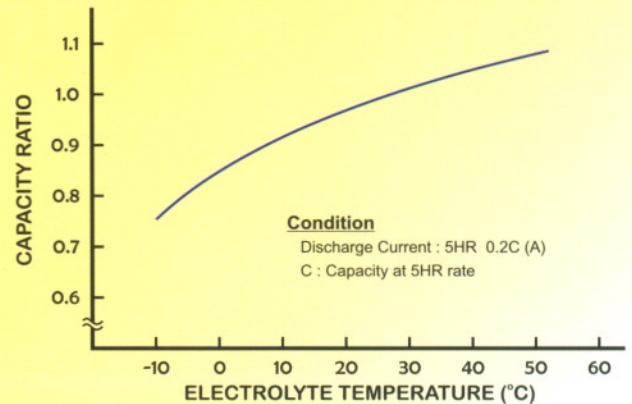
ความจุไฟฟ้าแบตเตอรี่เปลี่ยนแปลงตามปริมาณกระแสไฟฟ้าที่จ่ายออกไป เช่น ความจุไฟฟ้าที่พิกัด 1 ช.ม. มีค่าประมาณ 65% ของความจุไฟฟ้าที่พิกัด 5 ช.ม.

กราฟแสดง % การจ่ายกระแสไฟฟ้าเทียบกับอายุการใช้งานของแบตเตอรี่ (Relations between DOD & life)



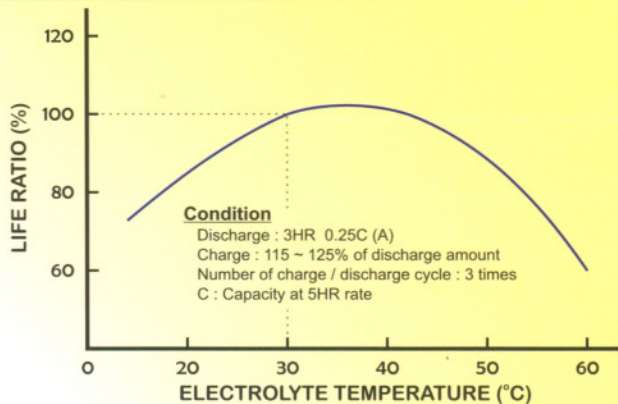
% การจ่ายกระแสไฟฟ้ามีผลต่ออายุการใช้งานของแบตเตอรี่ นั่นคือ ถ้ามีการจ่ายกระแสไฟฟ้าในปริมาณที่สูงติดต่อกันหลายครั้ง จะทำให้อายุของแบตเตอรี่สั้นลง

กราฟแสดงผลกระทบจากอุณหภูมิอิเล็กโทรไลต์ที่มีต่อความจุไฟฟ้า (Effects on capacity caused by electrolyte temperature)



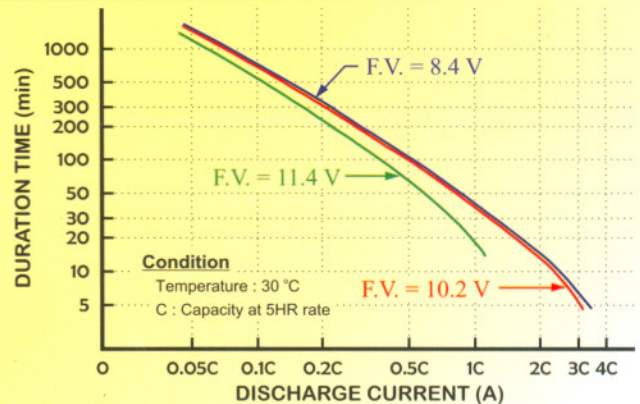
ปริมาณความจุไฟฟ้าขึ้นอยู่กับอุณหภูมิของอิเล็กโทรไลต์ขณะใช้งาน เช่น ที่อุณหภูมิ 20 °C ความจุไฟฟ้าอยู่ที่ประมาณ 97%

กราฟแสดงอุณหภูมิอิเล็กโทรไลต์เทียบกับอายุการใช้งานของแบตเตอรี่ (Relations between electrolyte temperature & life)



อายุการใช้งานของแบตเตอรี่เป็น 100% เมื่อใช้งานแบตเตอรี่ที่อุณหภูมิ 30~40 °C และถ้าใช้งานที่อุณหภูมิ 60 °C คงที่แบตเตอรี่จะมีอายุการใช้งานลดลงเหลือประมาณ 60%

กราฟแสดงกระแสไฟฟ้าที่จ่ายเทียบกับระยะเวลาใช้งาน (Relations between discharge current & duration time)



ระยะเวลาใช้งานแบตเตอรี่ขึ้นอยู่กับกระแสไฟฟ้าที่จ่าย เช่น อุปกรณ์ไฟฟ้าที่ต้องการกระแส 0.1C (A) เพื่อทำงาน และหยุดทำงานที่ 11.4 V ระยะเวลาใช้งานของแบตเตอรี่ประมาณ 500 นาที

วิธีบำรุงรักษา

- ไม่ควรใช้งานเกินพิกัดของแบตเตอรี่ (Overdischarge)
- ควรชาร์จไฟอย่างถูกต้อง เพื่อไม่ให้เกิดการชาร์จไฟมากเกินไป/น้อยเกินไป (Overcharge/Undercharge)
- หลีกเลี่ยงการใช้งานในสภาวะแวดล้อมที่ร้อนเกินไป หรืออุณหภูมิน้ำกลั่นในแบตเตอรี่สูงเกินกว่า 50 °C
- ตรวจสอบ และรักษาระดับน้ำกลั่นให้เหมาะสม
- ห้ามก่อให้เกิดประกายไฟ ขณะชาร์จไฟ เพราะแบตเตอรี่อาจระเบิดได้ เนื่องจากแรงดันแก๊สที่เกิดขึ้นในขณะชาร์จไฟ
- ควรดูแลรักษาแบตเตอรี่ให้แห้ง และสะอาดอยู่เสมอ
- แบตเตอรี่ที่จัดเก็บไว้นานโดยไม่ใช้งาน ควรชาร์จไฟเดือนละ 1 ครั้ง เพราะพลังงานไฟฟ้าจะลดลงเรื่อย ๆ เนื่องจากการคายไฟด้วยตัวเอง (Self Discharge)



ห้ามจุดไฟ



สวมแว่นตา



วางให้
ห่างมือเด็ก



ระวัง
สารกัดกร่อน



ศึกษา
ข้อแนะนำก่อนใช้



ระวัง
วัตถุระเบิด



บริษัท สยาม ยีเอส แบตเตอรี่ จำกัด

78 หมู่ 3 ถ.สุขุมวิท ต.บางปูใหม่ อ.เมือง จ.สมุทรปราการ 10280

โทร : 02-323-9030 โทรสาร : 02-323-9536

<http://www.gsbattery.co.th>

ผู้จำหน่าย

GSYUASA

บริษัท ยีเอส ยัวซ่า สยามเซลล์ จำกัด

127 ถ.เฉลิมพระเกียรติ ร.9 แขวงดอกไม้ เขตประเวศ กรุงเทพมหานคร 10250

โทรศัพท์ : 0-2726-8950 แฟกซ์ : 0-2726-8954

เว็บไซต์ www.gs-yuasa.co.th